

Corà //

IMPULSO



MIRAGGIO

pininfarina

Corà //
pininfarina

MIRAGGIO
IMPULSO

Content

05	Introduction
12	Miraggio
28	1:2 scale
30	Impulso
48	Materials and technical drawings

Sharing for innovation

pininfarina

Corà //

In a world that is drastically changing around us, domestic environments have acquired a new central role as hybrid spaces for life, work and leisure, aimed at maximizing the mental and physical well-being of their occupants. Recently, we had a chance to rethink the home concept and the way we live in it.

Pininfarina Architecture & Corà

The presentation of these wooden floor collections represents the first step in a long-term collaboration between Corà and Pininfarina Architecture, which envisages the development of a new product range over the next years.

In un contesto globale in cui stanno emergendo nuovi stili di vita e nuovi rituali l'ambiente domestico ha acquisito un nuovo ruolo centrale nella vita delle persone; uno spazio multifunzionale dove trascorrere la maggior parte delle nostre giornate, dove poter lavorare e contemporaneamente trascorrere il nostro tempo libero, uno spazio performante che garantisca un adeguato benessere mentale e fisico delle persone. Pininfarina Architecture ha disegnato per Corà, il più grande distributore di legno in Italia, due linee di pavimenti in parquet. I complessi motivi geometrici che caratterizzano la collezione sono stati realizzati grazie alla combinazione di diverse tecnologie e materiali di primissima qualità estetica e funzionale.

Pininfarina Architecture & Corà

La presentazione di queste collezioni di parquet rappresenta il primo passo di una collaborazione di lungo periodo tra Corà e Pininfarina Architecture, che prevede lo sviluppo di una nuova gamma prodotti nel corso dei prossimi anni.

The Wooden Flooring Collections aim to give further importance to our homes, seeing them as a retreat of calm in the middle of a fast-paced society:



Miraggio

by pininfarina



Impulso

by pininfarina

a place to recover yourself, to feel as comfortable as possible, and to reconnect with nature.

Let home take care of you

As nothing may ever replace wood, nothing can substitute the feeling of walking over the warm and smooth wooden floor surface. The "Miraggio" and "Impulso" Collections allow to safely walk barefoot by virtue of the Corà High Care Paint, a special treatment protecting against hygiene enemies. Thanks to its silver ions particles the special Corà High Care Paint, it creates a natural and lasting barrier, neutralizing the microorganisms that come into contact with the silver ions present on the wood surface.

Le collezioni "Miraggio" e "Impulso" consentono di camminare a piedi nudi in totale sicurezza grazie a Corà High Care Paint, un trattamento speciale che garantisce un prodotto altamente

igienico. Le particelle di ioni d'argento della speciale vernice Corà High Care creano una barriera naturale e duratura, neutralizzando i microrganismi che entrano in contatto con gli ioni argento presenti sulla superficie del legno.

The quality of the space we live in has an impact on our physical and mental well-being. Flooring is an important design element that helps to enhance human well-being by improving interior spaces.

Continuous flooring

The concept behind the Collections was to create a continuous flooring blurring the borders between the exterior and interior spaces, uniting them into a unique design.

Miraggio



Miraggio is the innovative collection of high quality floor made of wood and stoneware.

The collection enhances your home, a refuge where you can find serenity and release from the daily hustle and bustle of life, a place where you feel welcomed, where you can reconnect with nature and find yourself again. The innovation lies in the amalgamation of wood surfaces, typically warm and natural for indoor use, with elements of ceramic stoneware, perfectly functional for outdoor use. Through the perfect combination of both materials and flooring continuity, Miraggio eliminates the boundary between indoors and outdoors, uniting spaces in one design. Functionality blends with continuity even indoors: Corà's new parquet smoothly migrates from a wooden floor to a ceramic one in all the areas of your home where wood may need more care and where stoneware, instead, can express its greater resistance and durability - for example between the living areas and the kitchen, the living room and the fireplace, the bedroom and the bathroom.

La collezione si propone di valorizzare la casa, intesa come rifugio in cui trovare serenità e ristoro dalla frenesia quotidiana, come luogo dove sentirsi accolti, riconnettersi con la natura e ritrovare sé stessi. L'elemento innovativo è la contaminazione della superficie in legno, tipicamente calda e naturale per indoor, con elementi in gres ceramico, perfettamente funzionali per l'utilizzo outdoor. Attraverso la perfetta unione dei due materiali e la continuità del pavimento, Miraggio elimina

il confine tra interni ed esterni, unificando gli spazi sotto un unico design. La funzionalità sposa la continuità anche tra zone interne dell'abitazione: il nuovo parquet di Corà consente una migrazione fluida dal pavimento ligneo a quello ceramico in tutte le aree della casa in cui il legno può richiedere maggiore attenzione d'uso e il gres, invece, può esprimere massima resistenza e durata - ad esempio, tra living e cucina, tra soggiorno e zona caminetto, tra camera e bagno.

Miraggio



It is the result of Pininfarina's long experience in drawing curves that allow themselves to be caressed by the wind, an unmistakable element of the most appreciated cars in the world. Pininfarina's design was inspired by natural decorative patterns which, just like a "mirage", take on different shapes and tones.

The sinuous forms of the wood and stone-ware panels bring to mind the movement of sea waves, sand ribs sculpted by gusts of wind in the desert; they offer an imaginary dive into nature, reinforcing feelings of calm and peace. The chromatic range includes several oak finishes and stone-ware textures, all of which can be combined with each other; designers can use them individually, or create personal combinations in their own style that spread an essence through the room.

È il risultato della lunga esperienza di Pininfarina nel disegnare curve che si lasciano accarezzare dal vento, elemento inconfondibile delle vetture più apprezzate al mondo. Il design by Pininfarina si ispira a pattern decorativi naturali che, come in un "miraggio", assumono diverse conformazioni e sfumature.

Le forme sinuose dei listoni in legno e gres richiamano il movimento delle onde del mare, le increspature della sabbia scolpite dalle raffiche di vento nel deserto; e offrono un'immersione immaginaria nella natura, rafforzando sensazioni di calma e tranquillità. La gamma cromatica comprende alcune finiture di Rovere e textures di gres, tutte abbinabili tra loro; il progettista può utilizzarle singolarmente oppure comporre una combinazione personale, per infondere un'anima agli ambienti in base al proprio stile.





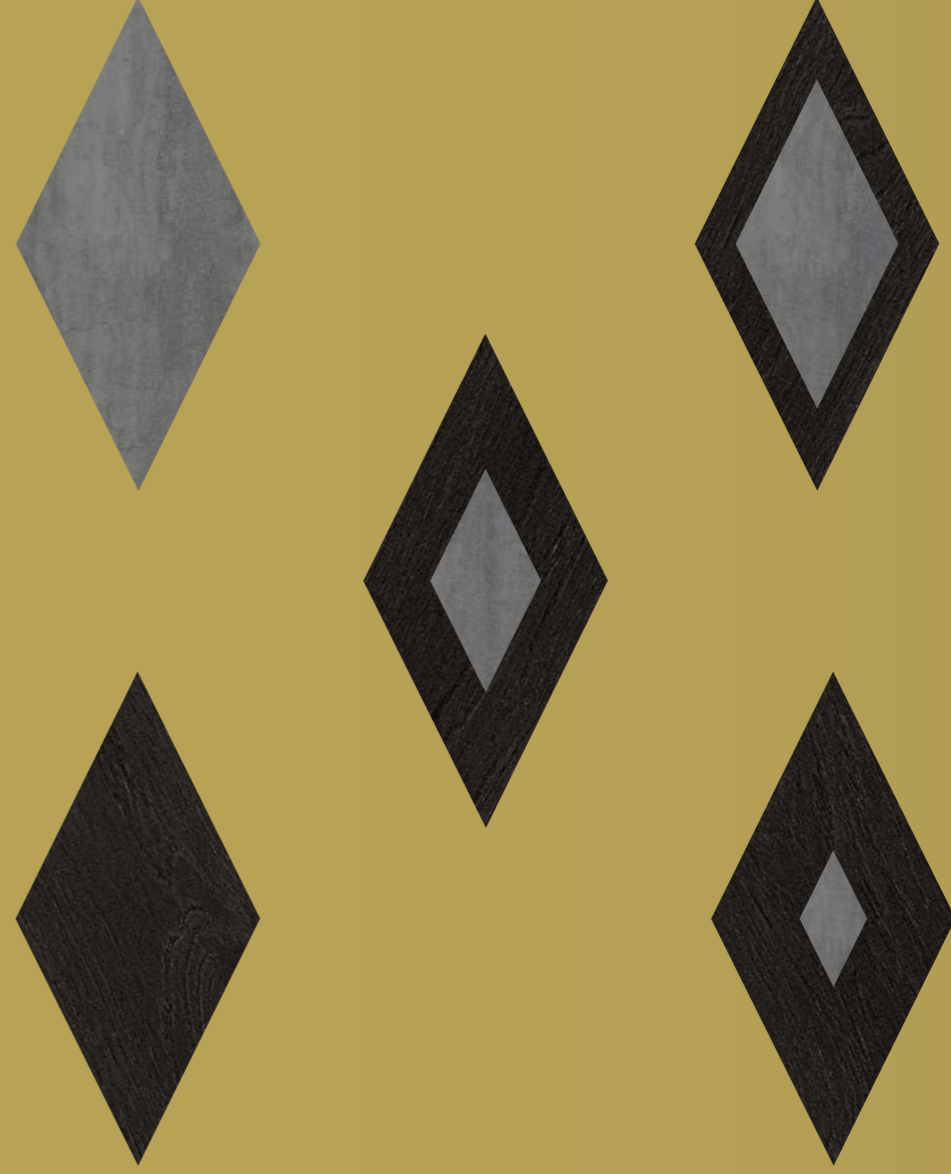


Miraggio has its roots in a vision, being a sort of optical illusion, a reflection of light that can trick the mind into interpreting the sight as a solid thing.

The enthralling visual effect compliments the velvety feeling, which not only furnishes but also welcomes and exalts different spaces.







Impul- SO



Re-thinking traditional wooden flooring, the “Impulso” collection turns a static wooden surface into a dynamic one. Driven by an impulse — or a spontaneous desire to move — the surface transforms its wooden nature blending with other materials in a progressive rhythm.

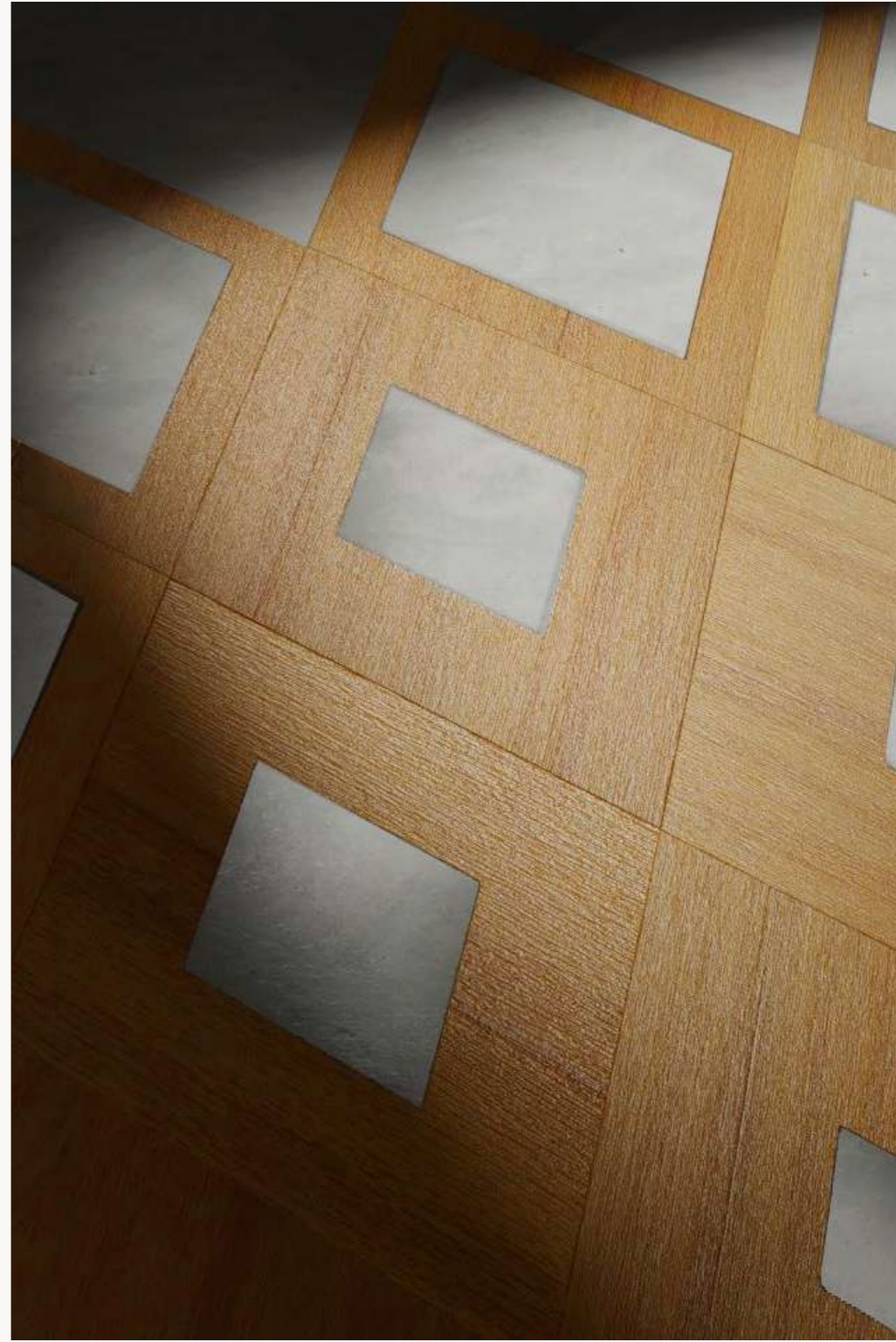
The Collection is conceived to be as close as possible to a natural surface. The opposite direction of wooden veins in every element enriches the design, appealing to one's eyes and emphasizing the moving spirit of “Impulso”. As in nature, gentle impulses create subtle kinesthesia, the Collection highlights the simplicity and beauty of a quadrilateral shape in a dynamic that animates horizontal and vertical surface coverings. The combination of warm wooden essences with palpable concrete look-like ceramics or fresh marble inserts stimulates one's touch. Such design, rich in details, allows the incorporation of man made elements, mimicking the presence of essential tech in the natural surface. As a result, electric plugs or light switches are hidden, leaving the focus on nature as the main design inspiration.

La collezione è stata concepita per avvicinarsi il più possibile a una superficie naturale. La direzione opposta delle venature del legno in ogni elemento arricchisce il design, attirando lo sguardo e sottolineando lo spirito in movimento di “Impulso”. Come in natura leggeri impulsi creano sottili cinestestie, la Collezione sottolinea la semplicità e la bellezza di una forma romboidale, in un

dinamismo che anima i rivestimenti superficiali nella loro dimensione orizzontale e verticale. L'accostamento di calde essenze lignee con ceramica palpabile simile al cemento o con freschi inserti in marmo, stimola il tatto. Questo design, ricco di dettagli, permette di incorporare elementi creati dall'uomo, mimando la presenza di tecnologie essenziali nella superficie naturale. Quindi, le spine elettriche e gli interruttori della luce sono nascosti, lasciando l'attenzione sulla natura come ispirazione principale del design.

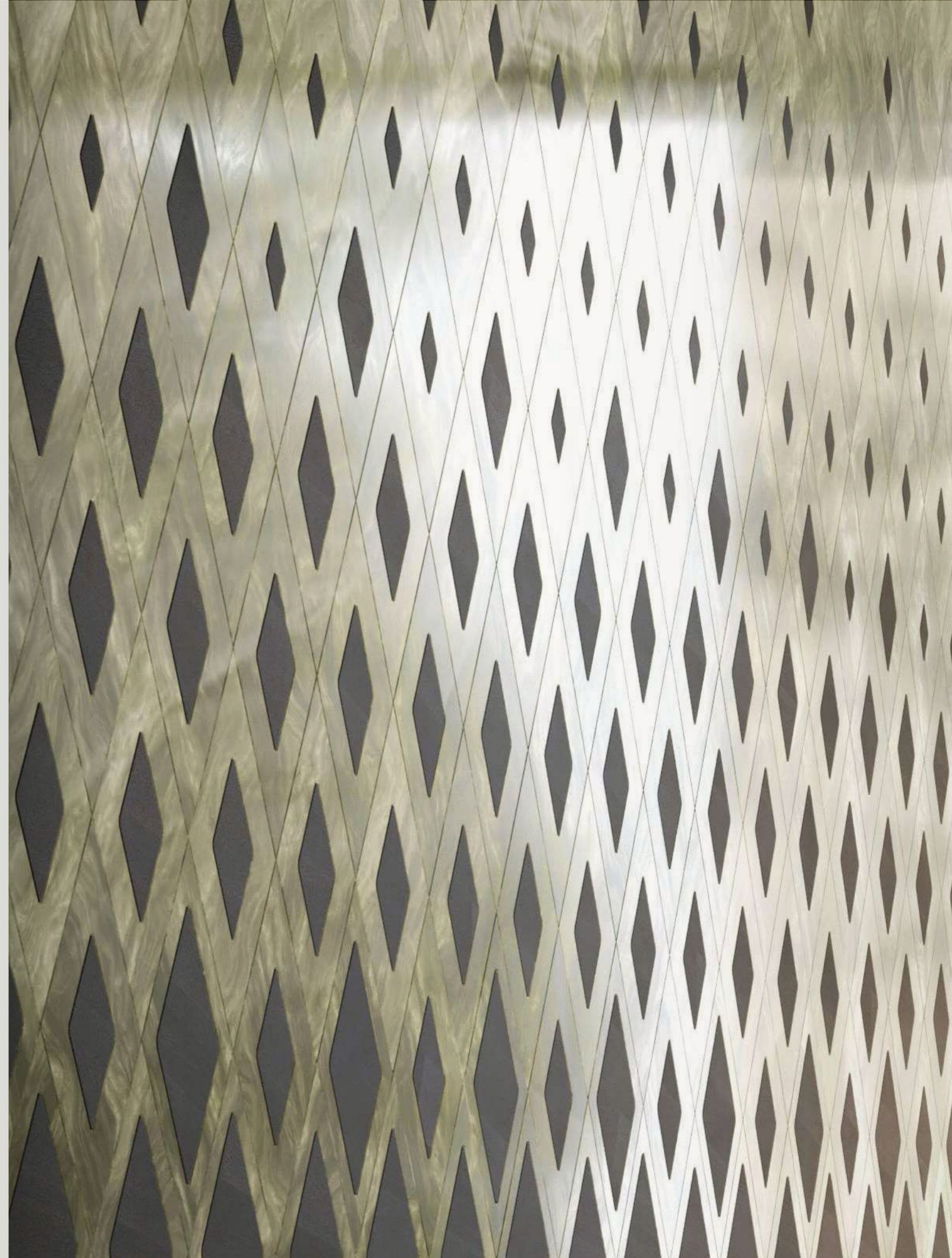
Impulso







A sleek design, enriched by the characteristic wooden veins, creates a perpetual movement spreading across the floor. The warmth of the wood meets the refreshing ceramic and marble inserts, creating a perceivable yet pleasant impulse.





As modern spaces need to support different usage patterns, the union of two materials in an unprecedented surface allows to play with gradients and compositions, creating different functions. The four selected gradients along with their colour shades stimulate energizing or soothing moods, engaging users to interact with spaces.

Poiché gli spazi moderni devono supportare diversi modelli di utilizzo, l'unione di due materiali in una superficie inedita permette di giocare con i gradienti e le composizioni, creando diverse funzioni. I quattro gradienti selezionati, insieme alle loro sfumature di colore, stimolano stati d'animo energici o calmi, coinvolgendo gli utenti a interagire con gli spazi.





Materials and technical drawings

MATERIAL PALETTE

Rovere europeo / European oak



Sahara



Rovere Genesi



Camargue



Litchi



Musk

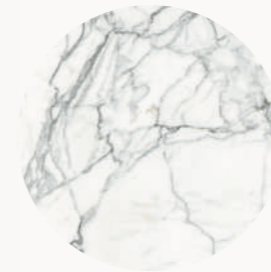


Giorgione



Just Balck

Porcelain stoneware / Gres porcelanato



Arabescato



Nero Greco



Noir Desir



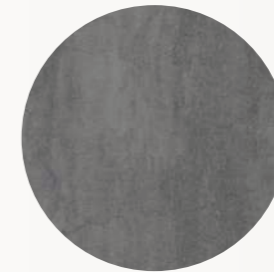
Onice Persia



Diamond
Cream



Pietra di Savoia
Perla



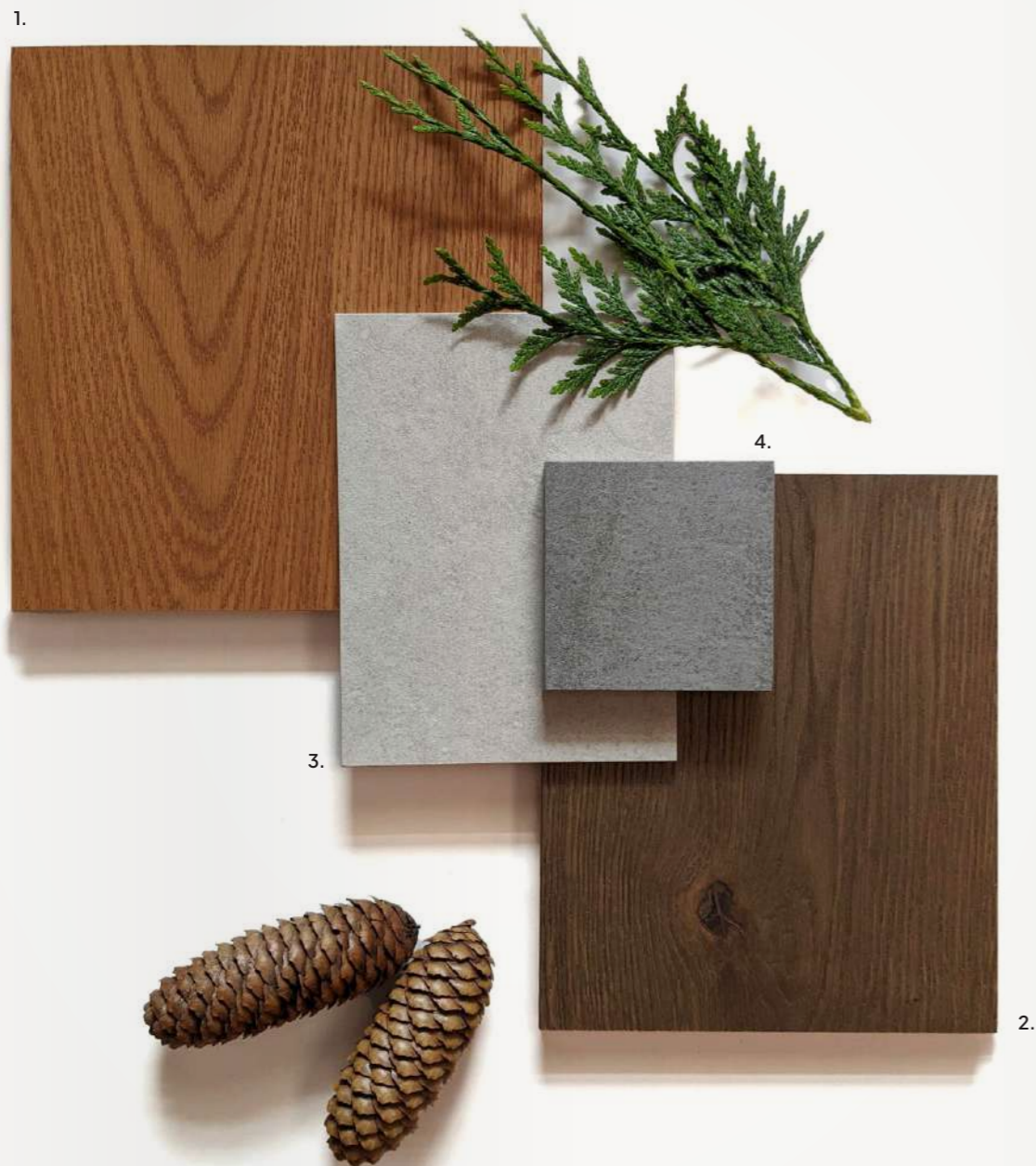
Pietra di Savoia
Grigia

TEXTURES AND MATCHES

Mandorlato

"Mandorlato", like almonds immersed in milk, suggests warm and energetic hue, perfect for spaces seeking optimism.

Il "Mandorlato", proprio come mandorle immerse nel latte, suggerisce tonalità calde ed energiche, perfette per spazi che cercano ottimismo.



Wood | GARANT collection

1. CAMARGUE
European OAK

2. LITCHI
European OAK

Stoneware | I NATURALI collection

3. PIETRA DI SAVOIA PERLA
Bocciardata

4. PIETRA DI SAVOIA GRIGIA
Bocciardata

Sottobosco

"Sottobosco" takes you to a forest, bringing moss-like freshness and softness to spaces.

Il gradiente "Sottobosco" porta nella foresta, donando agli spazi la freschezza e la morbidezza del muschio.



Wood | GARANT collection

1. GIORGIONE
European OAK

2. JUST BLACK
European OAK

Stoneware | I NATURALI collection

3. PIETRA DI SAVOIA PERLA
Bocciardata

4. PIETRA DI SAVOIA GRIGIA
Bocciardata

Stoneware | ULTRA ONICE collection

5. ONICE PERSIA
Lucidato

TEXTURES AND MATCHES

Ombreggiato

“Ombreggiato” (or “shaded”) gradient, with restorative whites and natural neutral colours, creates a balanced and timeless aesthetic.

Il gradiente “Ombreggiato”, fatto di bianchi rigeneranti e colori neutri naturali, crea un'estetica equilibrata e senza tempo.



Wood | GARANT collection

- 1. SAHARA
European OAK
- 2. ROVERE GENESI
European OAK

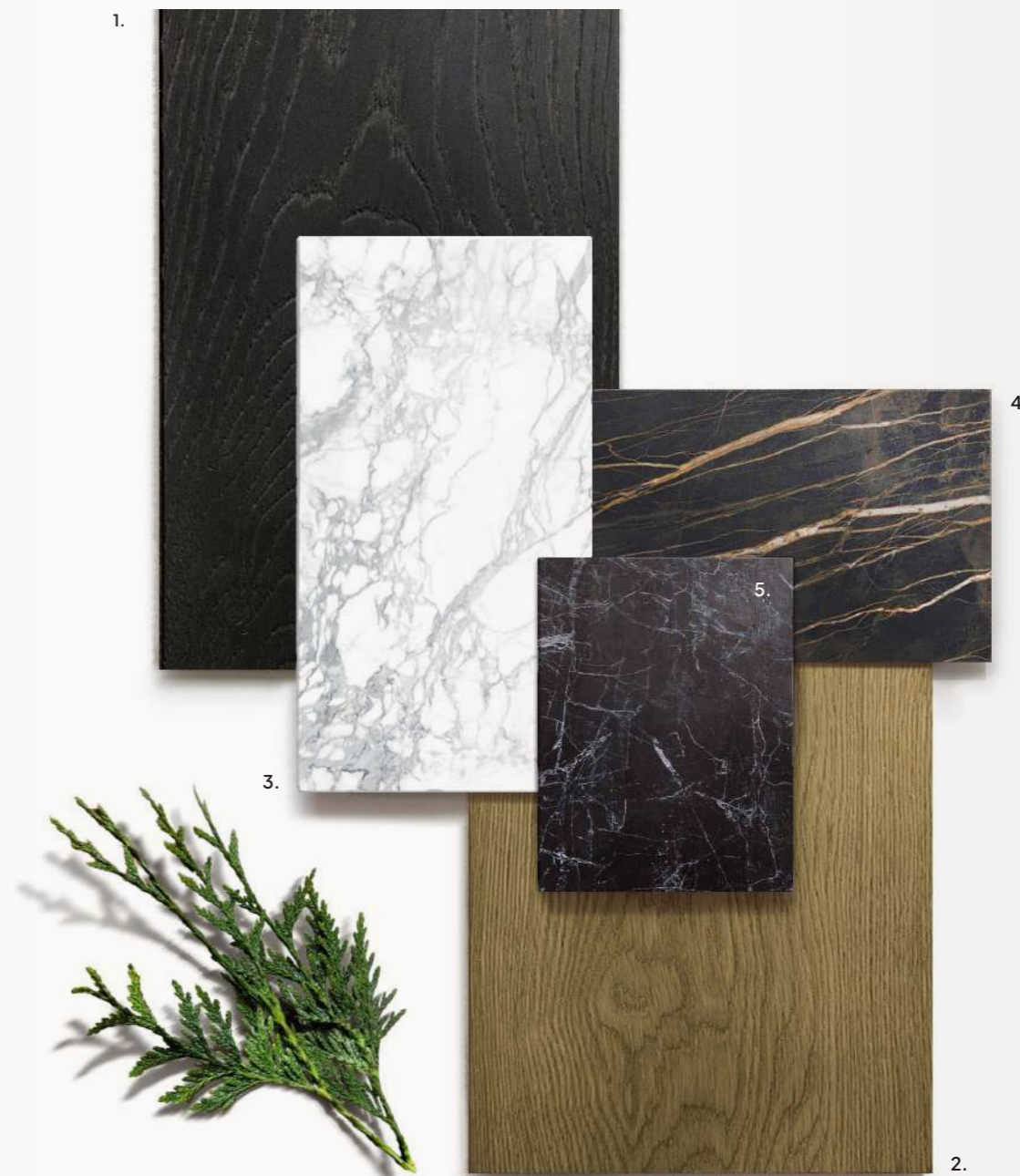
Stoneware | I NATURALI collection

- 3. PIETRA DI SAVOIA PERLA
Bocciardata
- 4. PIETRA DI SAVOIA GRIGIA
Bocciardata
- 5. DIAMOND CREAM
Bocciardata

Macchiato

A heterogenous mix, where spots of dark and light marble cool off the warmth of the wood, in a vibrant yet harmonious progression.

Un mix eterogeneo, dove macchie di marmo chiaro e scuro rinfrescano il calore del legno, in una vibrante ma al contempo armoniosa progressione.



Wood | GARANT collection

- 1. GIORGIONE
European OAK
- 2. MUSK
European OAK

Stoneware | I NATURALI collection

- 3. ARABESCATO
Lucidato
- 4. NOIR DESIR
Lucidato
- 5. NERO GRECO
Lucidato

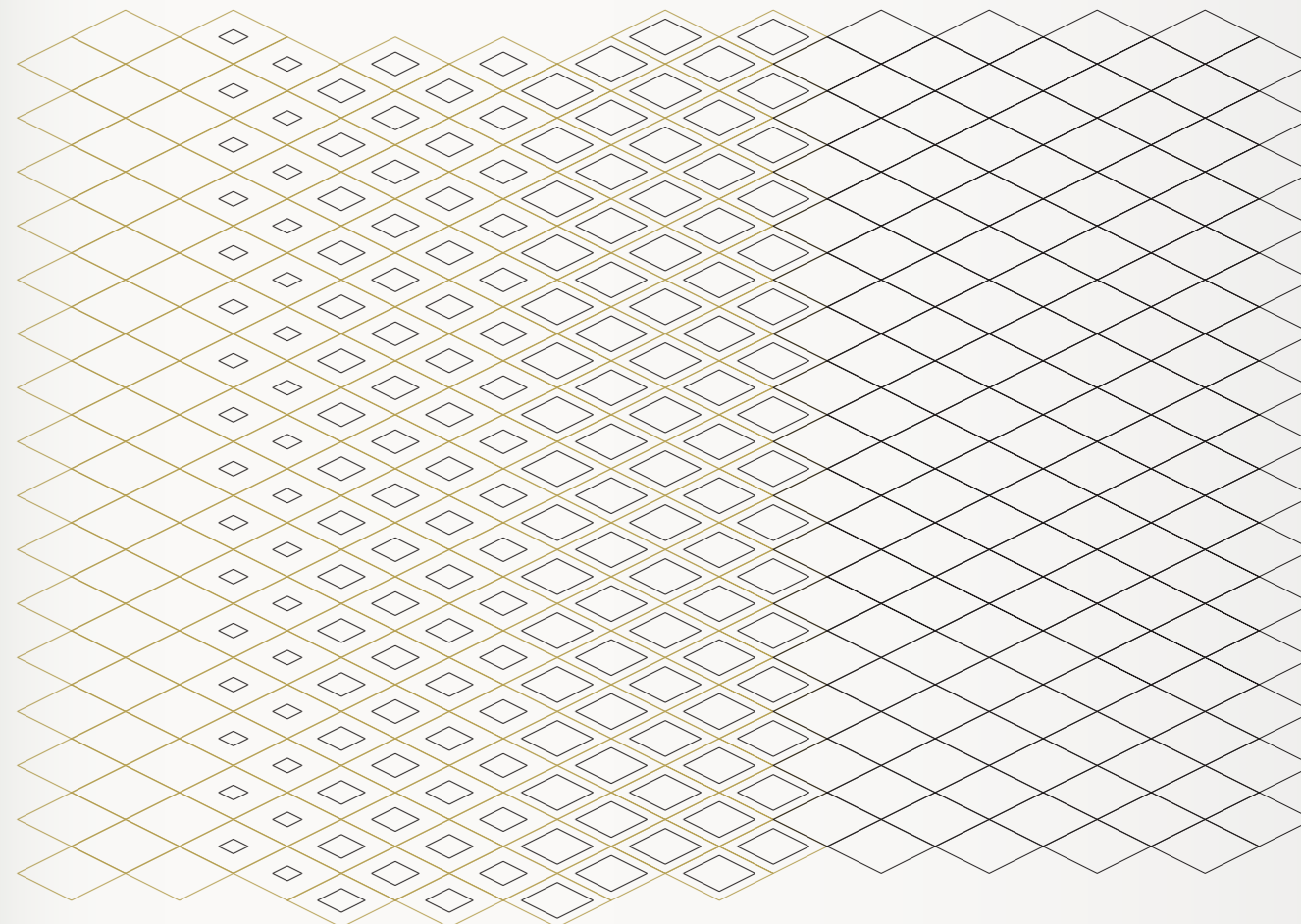
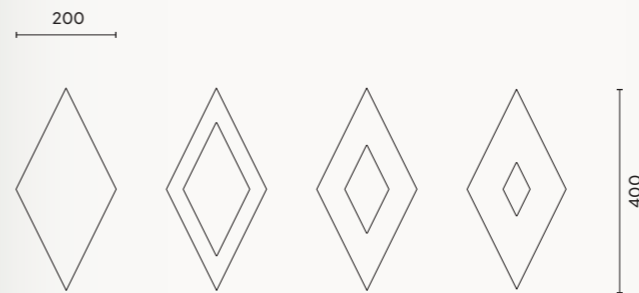
TECHNICAL DRAWINGS

Miraggio

Pininfarina / Corà



Impulso



Pininfarina / Corà

Materials and technical drawings

CONTACTS

Corà Domenico & Figli SpA

Via Verona, 1
Altavilla Vicentina (VI), Italy, 36077

Tel +39 0444 372711

Email divisione.parquet@coralegnami.it

Web coralegnami.it
coraparquet.it

Pininfarina Architecture

Via Nazionale, 30
Cambiano (TO), Italy, 10020

Tel +39 011 9438111

Email architecture@pininfarina.com

Web pininfarina.com

